

**EF シネマレンズ「FLEX ZOOM LENS」シリーズ誕生  
フルサイズ対応・大口径比 T2.4 の広角・望遠ズームレンズ 2 機種を発売**

キヤノンは、EF シネマレンズの新シリーズとして、シネマスタイルでの映像表現拡大と映像制作の効率化を追求する「FLEX ZOOM LENS」シリーズを立ち上げます。第一弾として、広角ズームレンズ“CN-E20-50mm T2.4 L F/FP”を2022年6月上旬に、望遠ズームレンズ“CN-E45-135mm T2.4 L F/FP”を2022年9月上旬に発売します。



CN-E20-50mm T2.4 L F (EF マウント)



CN-E45-135mm T2.4 L F (EF マウント)

新製品は、映像美を徹底追求した高い光学仕様・性能を達成しながら、シネマスタイルの操作性を継承した大口径比ズームレンズです。焦点距離 20-50mm の広角および 45-135mm の望遠の 2 機種で、キヤノンの「単焦点レンズ」シリーズ 6 本分の焦点距離レンジをカバーし、また、各種通信機能に対応することで、効率的な映像制作を支援し、映画、ドラマ、TVCM など、幅広い制作現場で活用できます。

■ **フルサイズ対応・大口径比 T2.4<sup>\*1</sup> の明るさを実現**

フルサイズ・ラージフォーマットセンサー搭載のカメラに対応し、ラージフォーマットセンサーの特長である浅い被写界深度で自然で美しいボケ味を生かした印象的な映像撮影を実現します。また、ズーム全域で開放絞り値 T2.4 の明るさを実現し、暗所においても自然光を生かした撮影が可能のため、ライティングの小規模化により、撮影の効率化や費用削減に貢献します。

■ **8K カメラに対応する高い光学性能を達成**

大口径非球面レンズや異常分散ガラスを用いたレンズを最適配置することにより、色にじみや色収差を極限まで補正し、ズーム全域で画面中心部から周辺部まで 8K カメラに対応する高い光学性能を達成しています。

■ **効率的な映像制作を支援する各種通信機能に対応**

EF マウントでは、EF マウントの通信プロトコル<sup>\*2</sup>に対応し、PL マウントでは、映像制作業界で広く採用されている Cooke 社の「/i Technology<sup>\*3</sup>」に対応しています。撮影時のさまざまなレンズ情報をマウント経由でカメラ本体に表示・記録することが可能です。これにより、撮影現場だけでなく撮影後の編集作業においても効率的な映像制作を支援します。

製品名	希望小売価格	発売日
CN-E20-50mm T2.4 L F (EF マウント)	オープン価格	2022年6月上旬
CN-E20-50mm T2.4 L FP (PL マウント)		
CN-E45-135mm T2.4 L F (EF マウント)		2022年9月上旬
CN-E45-135mm T2.4 L FP (PL マウント)		

※1 F ナンバーがレンズの焦点距離と口径から割り出される明るさの理論値であるのに対し、T ナンバーは F ナンバーにガラスの透過率を含めた値で、シネマレンズの明るさは一般的に T ナンバーで表記されます。

※2 EF マウントのみ対応。

※3 PL マウントのみ対応。

● 一般の方のお問い合わせ先：キヤノンお客様相談センター 0570-07-0032

● CINEMA EOS SYSTEM ホームページ：canon.jp/cinema-eos

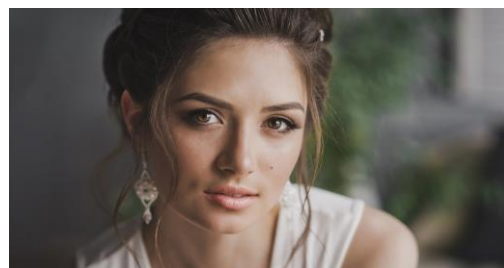
## <主な特長>

### 1. フルサイズ対応

- ・フルサイズ／ラージフォーマットセンサー搭載のカメラに対応し、ラージフォーマットセンサーの特長である浅い被写界深度で自然で美しいボケ味を生かした印象的な映像撮影を実現。
  - ・「EOS C500 Mark II」（2019年12月発売）や「EOS R5 C\*」（2022年3月発売）など、フルサイズセンサー搭載のシネマカメラに対応し、高画質／高品位で階調豊かな映像表現が可能。
- ※ マウントアダプター「EF-EOS R」が必要です。

### 2. 大口径比 T2.4 の明るさを実現

- ・ズーム全域で開放絞り値 T2.4 の明るさを実現し、暗所においても自然光を生かした撮影が可能。ライティングの小規模化により、撮影の効率化や費用削減に貢献。
- ・開放絞り値 T2.4 の明るさとラージフォーマットセンサーの特長である浅い被写界深度、11枚絞り羽根の採用により、柔らかく自然で美しいボケ味を生かした印象的な映像撮影を実現。



撮影イメージ（柔らかく自然なボケ味）

### 3. 8K カメラに対応する高い光学性能を達成

- ・UD レンズ\*、Hi-UD レンズ\*、スーパーUD レンズ\*などの異常分散ガラスを用いたレンズや大口径非球面レンズを最適配置することにより、色にじみや色収差を極限まで補正し、ズーム全域において画面中心部から周辺部まで 8K カメラに対応する高い光学性能を達成。

※ 「UD (Ultra Low Dispersion=特殊低分散) ガラス」を用いたレンズ。Hi-UD レンズ・スーパーUD レンズは、UD レンズの性能をさらに向上させたレンズ。



2K・4K・8Kの解像度比較

### 4. 効率的な映像制作を支援する各種通信機能に対応

- ・EF マウントでは、EF マウントの通信プロトコルに対応。レンズ情報の記録・表示に加え、対応カメラで倍率色収差補正・周辺光量補正・デュアルピクセルフォーカスガイドが可能。
- ・PL マウントでは、映像制作業界で広く採用されているCooke社の「i Technology」に対応。撮影時のフォーカス／ズーム／絞りの位置データやレンズの型式などをマウント経由でカメラ本体に表示・記録することが可能。



焦点距離

T値

レンズ情報の記録・表示が可能

## 5. シネマスタイルの操作性を継承

- ・フォーカス、ズーム、絞りのギアピッチを 0.8mm に統一。シネマスタイル映像制作における標準的な操作アクセサリーを装着することができ、効率的な運用が可能。
- ・「FLEX ZOOM LENS」シリーズ内でギア位置、フロント径、回転角を統一し、レンズ交換の際にもアクセサリーギア位置の調整が不要。レンズ交換後もマウントボックスや操作アクセサリーがそのまま使用可能。
- ・「フランジバック調整機構」を搭載。撮影現場でフランジバックの調整が必要になった場合でも、調整機構部のキャップを外し、マイナスイドライバーで回すだけで簡単に調整可能。
- ・フォーカスリングの指標は蓄光塗料を採用し、夜間のロケや暗いスタジオ撮影でも視認性を確保。

## 6. レンズマウント交換に対応\*

- ・お客様の使用カメラに柔軟に対応し、大切な資産であるレンズを末永くご愛用いただくために、「EF マウント」もしくは「PL マウント」へ有償交換が可能。



※ マウント交換には、別途、「マウント交換キット」が必要です。マウント交換はキヤノンサービスにて対応可能です。

### <ご参考>

2022年4月23日（土）から27日（水）まで、米国ラスベガスで開催される放送・映像制作機器の展示会「NAB Show」のキヤノンブースにおいて、本製品を展示する予定です。

### <シネマレンズの市場動向>

浅い被写界深度で、より豊かな映像描写が魅力の大判センサー搭載カメラが映像制作において普及しています。スポーツイベント、ドラマ、TVCMなどの撮影現場でも広がりつつあり、これらのカメラに対応する高い光学性能を持つレンズへのニーズがこれまで以上に高まっています。また、撮影時のカメラ・レンズ情報をVFXやポストプロダクションに活用するワークフローも広がってきており、効率的な映像制作をサポートするレンズへのニーズが高まっています。（キヤノン調べ）

### <主な製品仕様>

製品仕様の詳細は、ホームページをご参照ください。

## <ご参考：シネマレンズのラインアップについて>

キヤノンは、2011年11月にCINEMA EOS SYSTEMのトップエンドズームレンズシリーズ、単焦点レンズシリーズを発表して以来、CINE-SERVO レンズやCOMPACT-SERVO レンズなどのシリーズを加えながらラインアップを拡充し、幅広いユーザーから高い評価を獲得してきました。このたび新シリーズ「FLEX ZOOM LENS」の新製品を加え、シネマレンズのラインアップを合計34機種に拡充することで、用途や撮影シーンに応じて、ユーザーの求める画作りを強力にサポートするとともに、高画質で多彩な映像表現を求める映像制作のニーズに応え、映像表現領域の拡大に貢献します。

	EF マウント 18 本	PL マウント 16 本
TOP END ZOOM LENS	CN-E14.5-60mm T2.6 L S	CN-E14.5-60mm T2.6 L SP
	CN-E30-300mm T2.95-3.7 L S	CN-E30-300mm T2.95-3.7 L SP
FLEX ZOOM LENS	CN-E20-50mm T2.4 L F	CN-E20-50mm T2.4 L FP
	CN-E45-135mm T2.4 L F	CN-E45-135mm T2.4 L FP
COMPACT ZOOM LENS	CN-E15.5-47mm T2.8 L S	CN-E15.5-47mm T2.8 L SP
	CN-E30-105mm T2.8 L S	CN-E30-105mm T2.8 L SP
PRIME LENS / Sumire Prime	CN-E14mm T3.1 L F	CN-E14mm T3.1 FP X*
	CN-E20mm T1.5 L F	CN-E20mm T1.5 FP X*
	CN-E24mm T1.5 L F	CN-E24mm T1.5 FP X*
	CN-E35mm T1.5 L F	CN-E35mm T1.5 FP X*
	CN-E50mm T1.3 L F	CN-E50mm T1.3 FP X*
	CN-E85mm T1.3 L F	CN-E85mm T1.3 FP X*
	CN-E135mm T2.2 L F	CN-E135mm T2.2 FP X*
CINE-SERVO LENS	CN10×25 IAS S/E1	CN10×25 IAS S/P1
	CN20×50 IAS H/E1	CN20×50 IAS H/P1
	CN7×17 KAS S/E1	CN7×17 KAS S/1
COMPACT-SERVO LENS	CN-E18-80mm T4.4 L IS KAS S	
	CN-E70-200mm T4.4 L IS KAS S	

※ PL マウントを採用した単焦点レンズシリーズ「Sumire Prime」。

### シネマレンズのラインアップ